
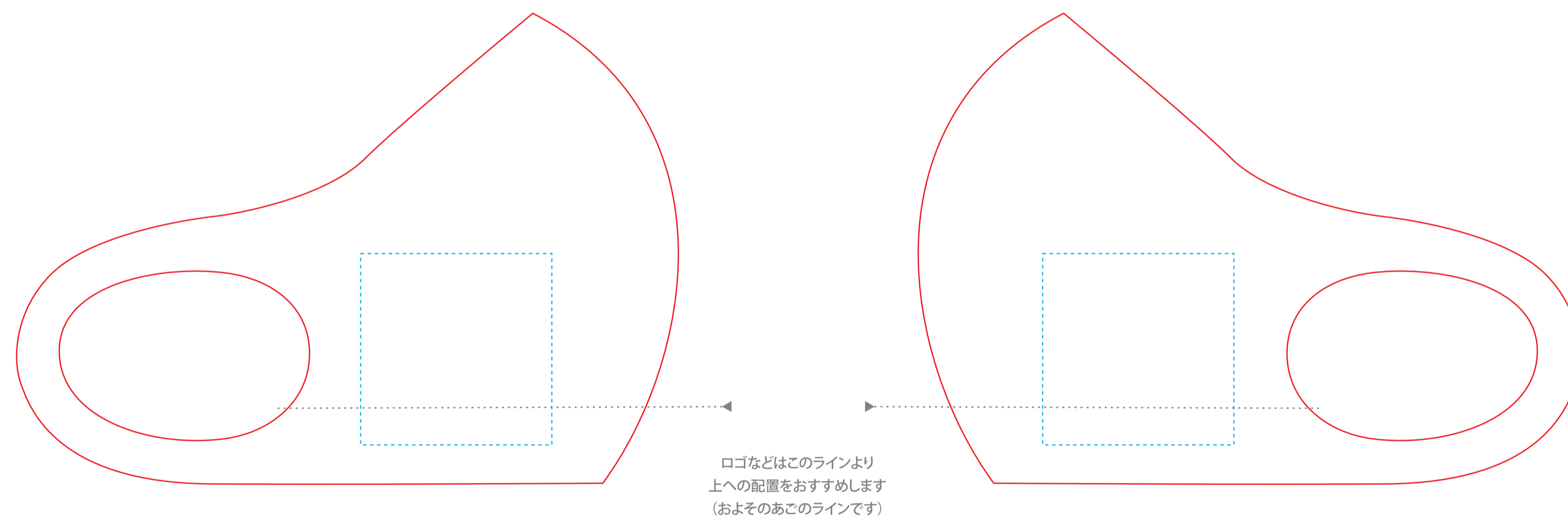


■ポリフィットマスク(シルク1色刷り) テンプレート

- * 柄は「デザイン」レイヤーに配置してください
- * 枠のサイズやレイヤーは変更しないでください。

 **赤実線：仕上がりサイズ**
本体のサイズです。

 **青破線：印刷範囲**
範囲内に5x5cm以内でデータを作成してください。
大凡のご希望カラーで作成してください。
実際の印刷色は当ページ内の色見本サンプルよりご指定ください。



⚠ 入稿前に CHECK!

- 入稿データは**実寸**で作成してください。
- データは **RGBモード**ではなく、**CMYKモード**で作成してください。
- 使用するカラーは **CMYK** でご指定ください。
- パス(線)は **1pt(0.35mm)**以上を推奨しております。
- 文字は**アウトライン化**してください。
- エンベロープ、ブレンド、パターン、ライブペイントなどを使用している場合は『**分割・拡張**』してください。
- ブラシや線、塗りに「Illustrator効果」や「アピアランス」を使用している場合は『**アピアランスを分割**』してください。
- 「**オーバープリント**」を設定しないでください。
- 不要なオブジェクトやレイヤーは削除**してください。
- 画像・Photoshopデータをご使用の場合は
実寸サイズで解像度**300pixel/inch**以上、**埋め込み形式**をお願いします。

注意

※商品の特性上、生地には多少のサイズ違いや歪みがあるため、プリント位置やバランスが多少変わることがあります。
また、印刷色の仕上がりが指示色から微妙に色味が変わる場合がございます。
あらかじめご了承ください。