

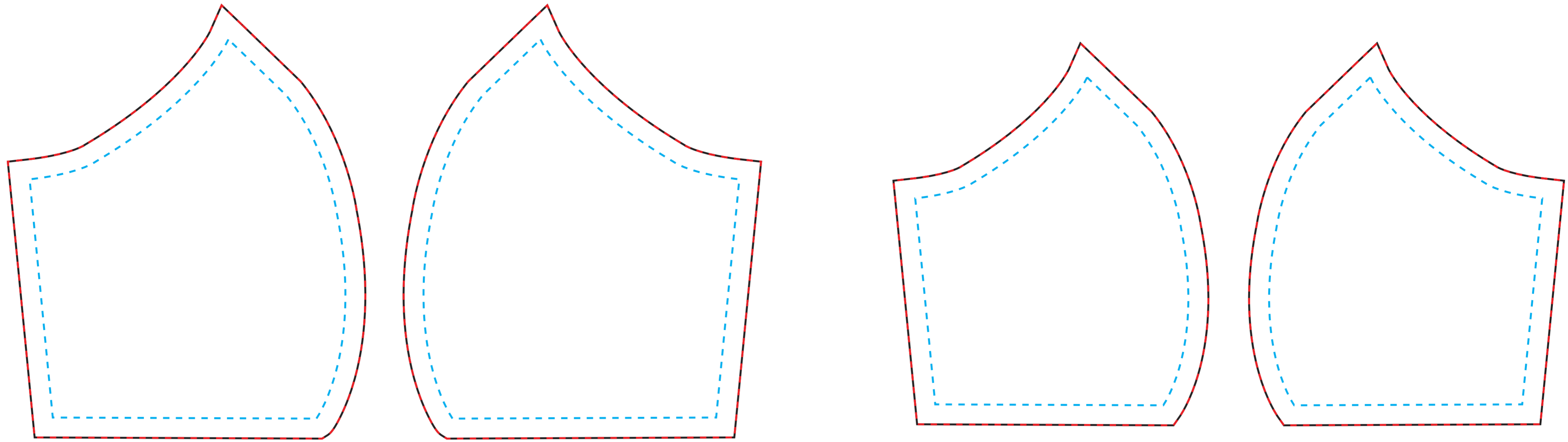
塗足しライン 仕上がりライン

- ・見切れてはいけないデザインは 仕上がりラインまでに収めてください
- ・紐のデザインは、単色もしくはパターン柄で3本全て同柄で作成してください
- ・背景色がある場合は 塗足しラインまで塗足しデータを作成してください
- ・カラーモードは「CMYK」で作成してください
- ・画像データの解像度は150dpi以上推奨です
- ・フォントデータは必ずアウトライン化してください
- ・縫い目をまたがるデザインは仕上がりラインでつながるように配置をしてください。
尚、形状の性質上、ズレや再現が難しい場合もございますのでご了承ください。

※製作するサイズで作成してください

Men's

Lady's



パイピング (3本同柄で作成してください)

参考デザイン

