


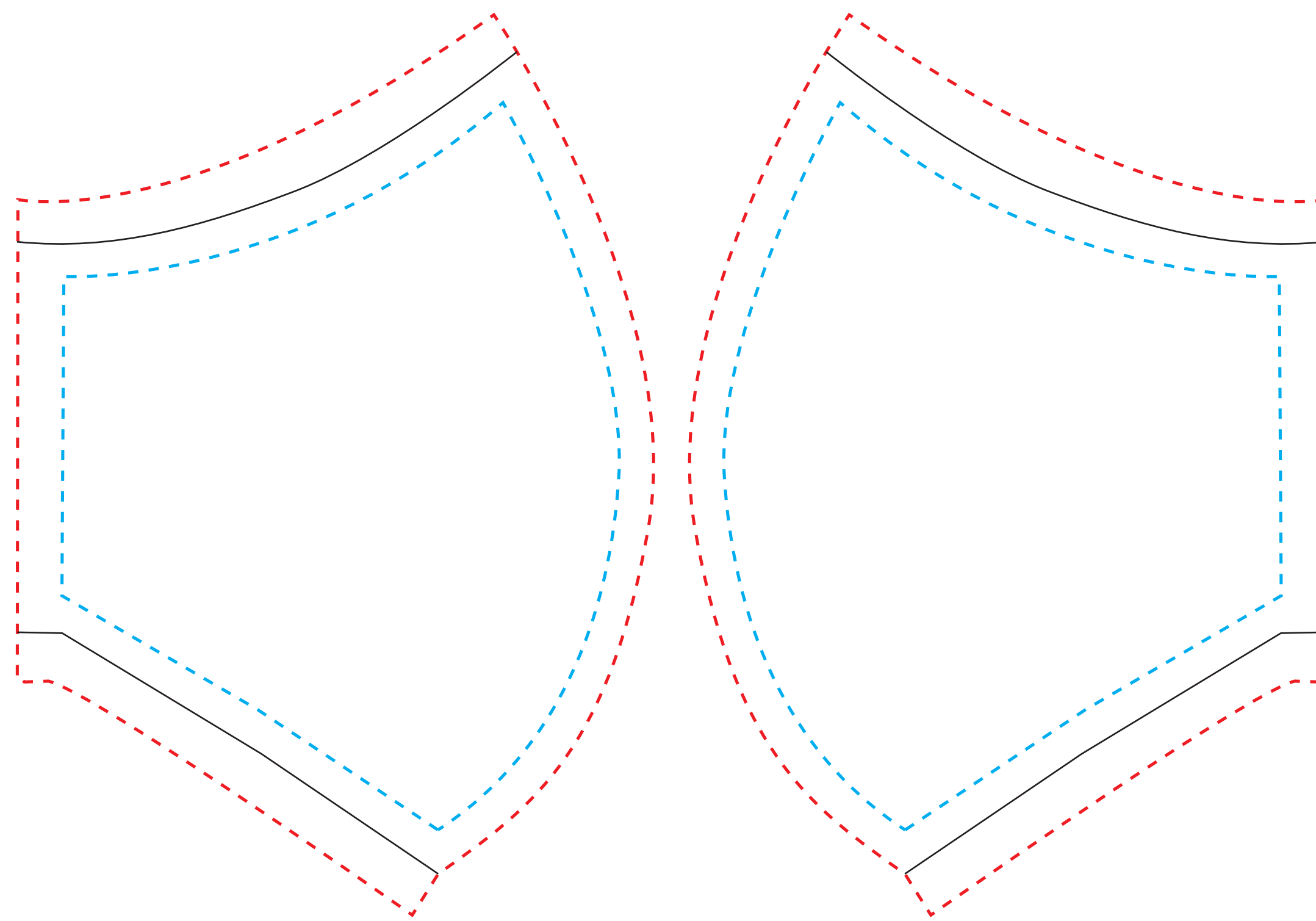


# ■オリジナルマスク 和風 テンプレート

 塗足しライン  仕上がりライン

- ・見切れてはいけないデザインは  ラインまでに収めてください
- ・紐のデザインは、単色もしくはパターン柄で3本全て同柄で作成してください
- ・背景色がある場合は  ラインまで塗足しデータを作成してください
- ・カラーモードは「CMYK」で作成してください
- ・画像データの解像度は150dpi以上推奨です
- ・フォントデータは必ずアウトライン化してください
- ・縫い目をまたがるデザインは仕上がりライン  でつながるように配置をしてください。  
尚、形状の性質上、ズレや再現が難しい場合もございますのでご了承ください。

FREE



参考デザイン

