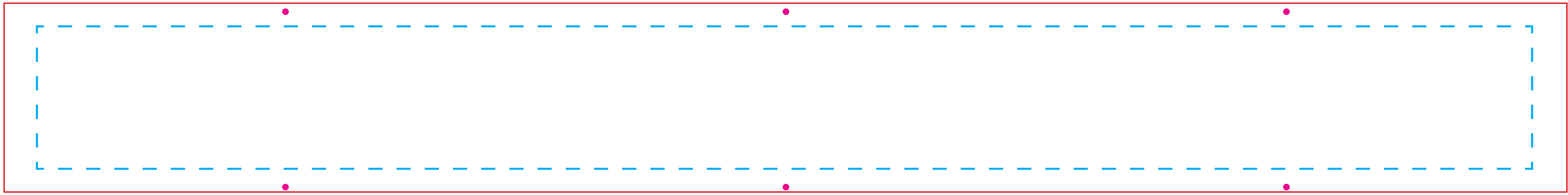


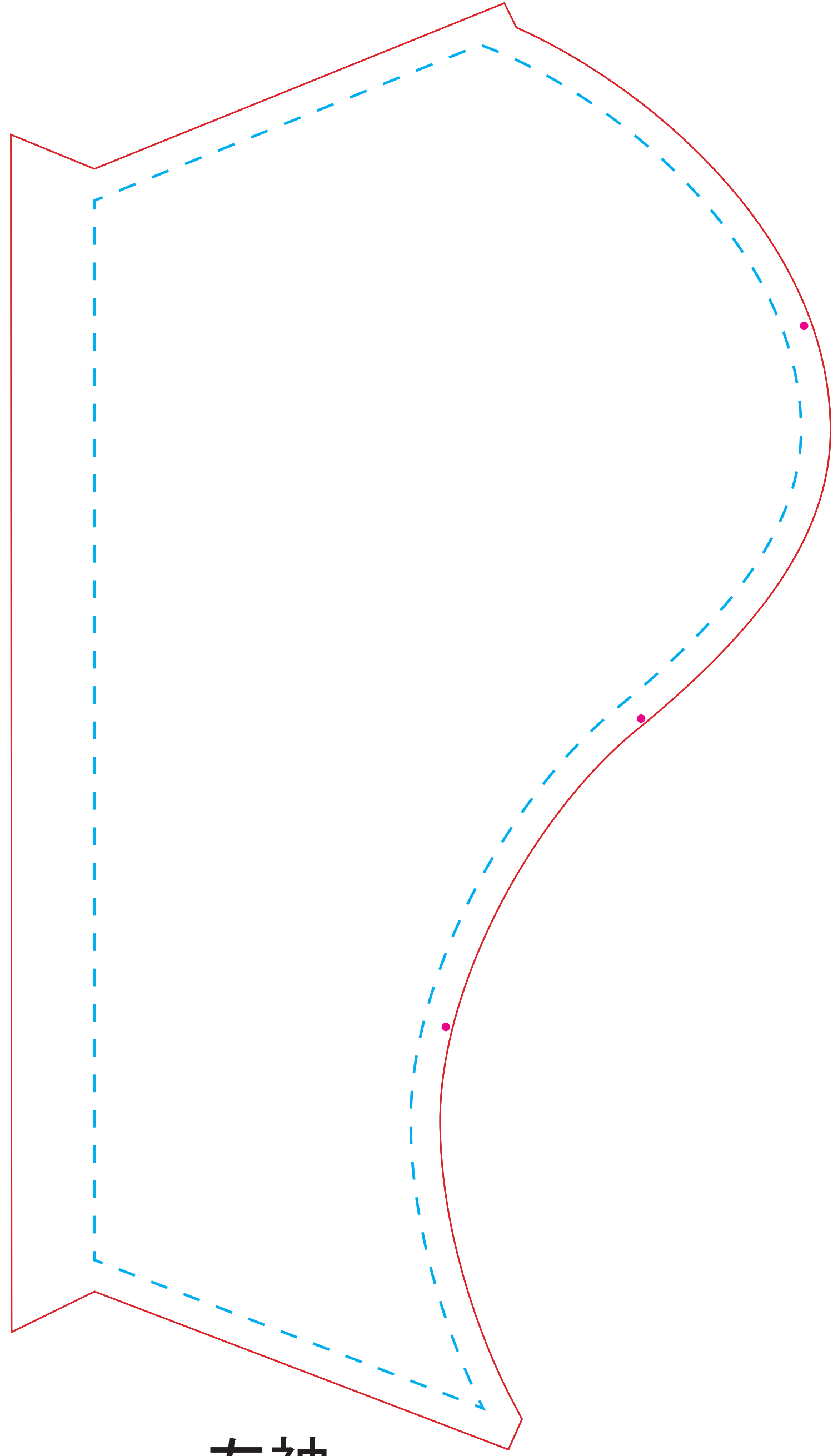
 仕上がり線  塗足し線

背景色がある場合は  のラインまでデータを作成してください

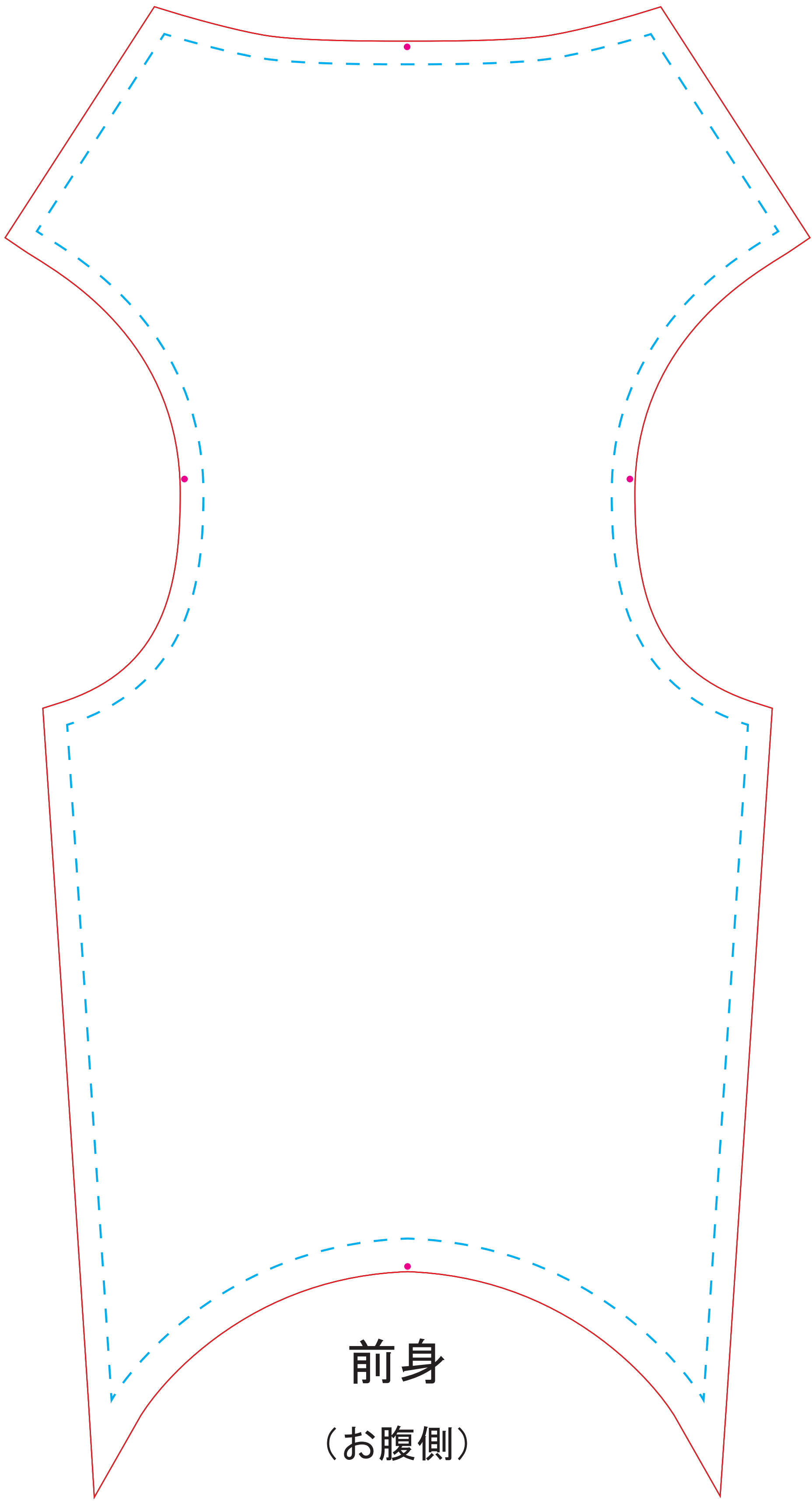
衿



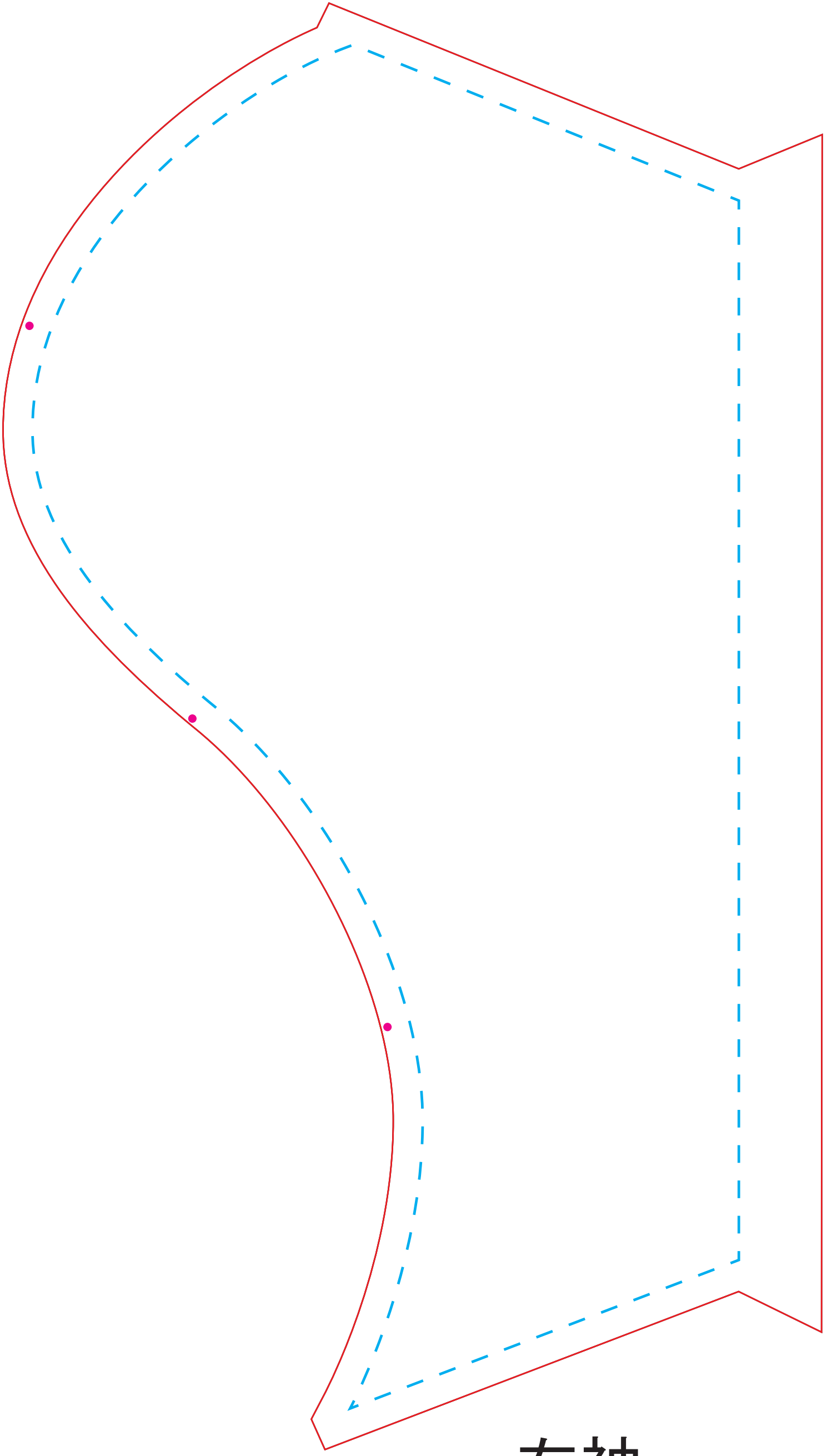
左袖



前身
（お腹側）



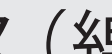
右袖



後身
（お腹側）



⚠ 入稿前に CHECK！

- ☐ 入稿データは**実寸**で作成してください。
- ☐ データは **RGBモードではなく、CMYKモード**で作成してください。
- ☐ 使用するカラーは **CMYK** でご指定ください。
- ☐ バス（線）は  **1pt(0.35mm)**以上を推奨しております。
- ☐ 文字は**アウトライン化**してください。
- ☐ エンベロープ、ブレンド、パターン、ライブペイントなどを使用している場合は『**分割・拡張**』してください。
- ☐ ブラシや線、塗りに「Illustrator効果」や「アピアランス」を使用している場合は『**アピアランスを分割**』してください。
- ☐ 「**オーバープリント**」を設定しないでください。
- ☐ **不要なオブジェクトやレイヤーは削除**してください。
- ☐ 画像・Photoshopデータをご使用の場合は **実寸サイズで解像度150pixel/inch以上、埋め込み形式**をお願いします。

注 意

※商品の特性上、生地には多少のサイズ違いや歪みがあるため、プリント位置やバランスが多少変わることがあります。
また、印刷色の仕上がりが指示色から微妙に色味が変わる場合がございます。
あらかじめご了承ください。

作例

